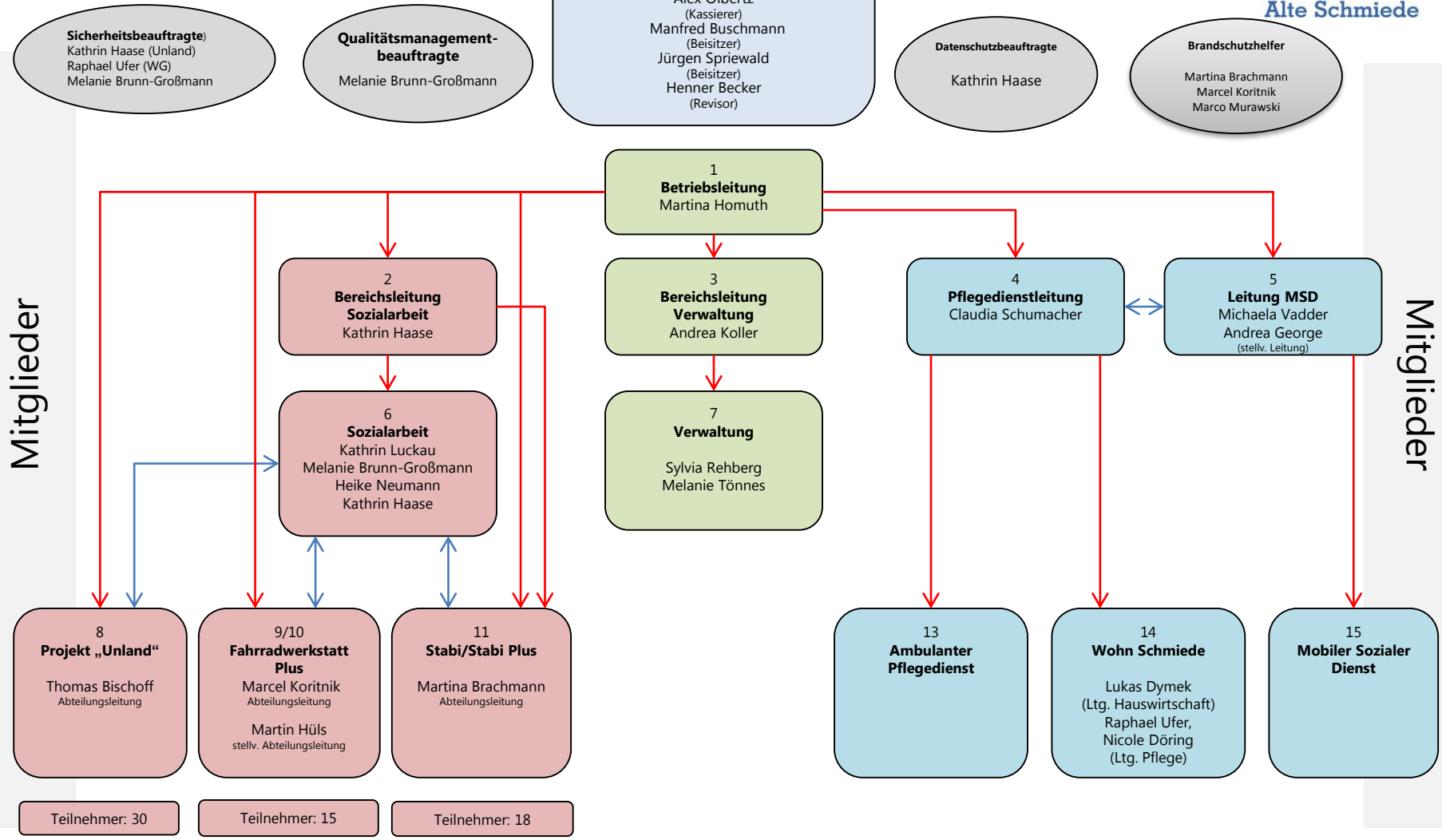


# 3.4.4.4 Organigramm

Solidaritätsgemeinschaft arbeitsloser Bürger e.V.  
 Alte Schmiede  
 Stand: 26.11..2018



- Legende:
- Weisungsbefugnis
  - beratende Funktion
  - ↔ Zusammenarbeit
  - Bereich Verwaltung
  - Bereich Arbeitsgelegenheiten / Maßnahmen (JC)
  - Bereich Pflege- und Mobiler Sozialer Dienst