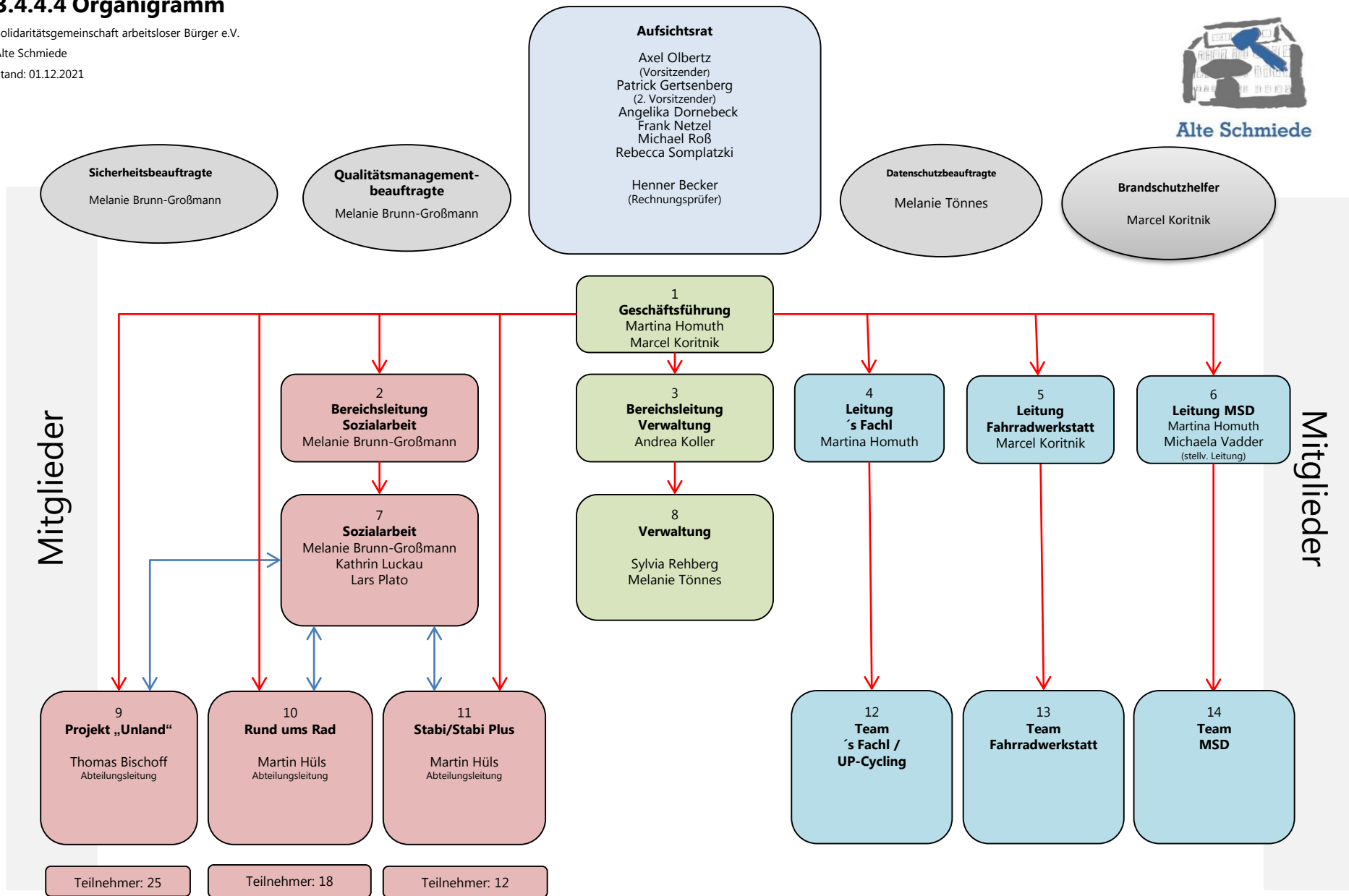


3.4.4.4 Organigramm

Solidaritätsgemeinschaft arbeitsloser Bürger e.V.
 Alte Schmiede
 Stand: 01.12.2021



- Legende:
- Weisungsbefugnis
 - beratende Funktion
 - ↔ Zusammenarbeit
 - Bereich: Verwaltung
 - Bereich: Arbeitsgelegenheiten / Maßnahmen (JC)
 - Bereich: Gewerbliche Unternehmungen